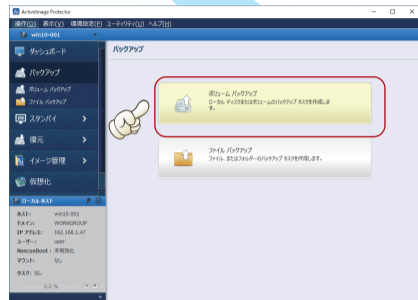


# 簡単バックアップガイド

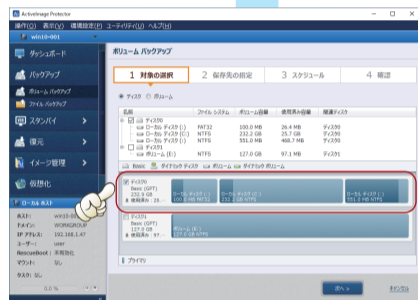
## ～バックアップ編～



1 【バックアップ】⇒【ボリュームバックアップ】をクリックします。



2 バックアップ対象のディスクを選択し、【次へ】をクリックします。



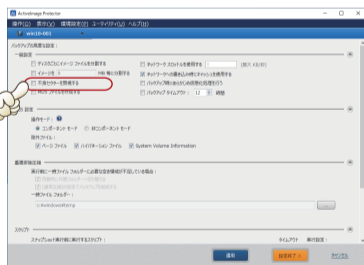
3 バックアップ保存先を設定しますので、【フォルダーを選択】をクリックします。



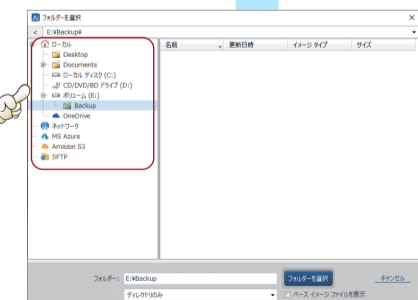
### 《高度な設定》

【2 保存先の指定】の【高度な設定】をクリックして表示される画面では、不良セクターを無視したり、ネットワークへの書き込み時にキャッシュを使用する設定が行えます。

【不良セクターを無視する】  
有効にすると不良セクターがあるハードディスクでもエラーにならずバックアップが作成できます。定期的にバックアップを作成するスケジュールの設定時に無効にすると、ハードディスクの状態を確認することも可能です。(エラーになれば、不良セクターがあることが確認できます)



4 バックアップの保存先フォルダーを選択し、【フォルダーを選択】をクリックします。



新規フォルダーを作成する場合は、右クリックし、メニューから【フォルダーの新規作成】を選択してください。

### 《共有ネットワークの場合》

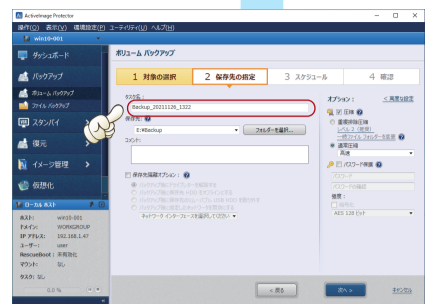
① 共有ネットワークに保存する場合は、左上のボックスに『¥¥IPアドレス』もしくは『¥¥ホスト名』を入力し、(Enter)キーを押します。



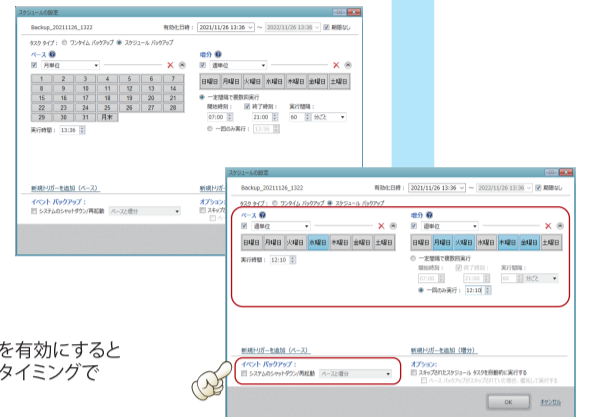
② 右上に共有ネットワークへ接続する『ユーザー名』と『パスワード』を入力して【接続】をクリックします。



5 保存先を確認し、【次へ】をクリックします。



6 実行する曜日や時間など、スケジュールを設定して、【OK】をクリックします。



【システムのシャットダウン/再起動】を有効にするとマシンがシャットダウン/再起動するタイミングでバックアップを作成します。

7 【オプション】項目を設定して、【次へ】をクリックします。



【保有ポリシーを有効にする】をオンにすると、世代管理(ベース<完全>バックアップファイル数)を設定できます。

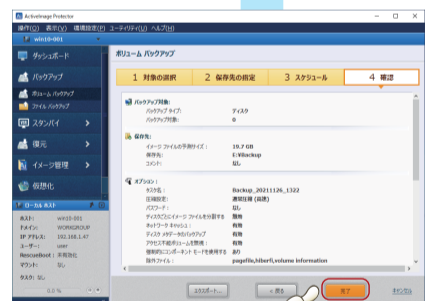
### 《Eメール通知設定》

メール通知設定は【環境設定】⇒【Eメール通知設定】で行います。

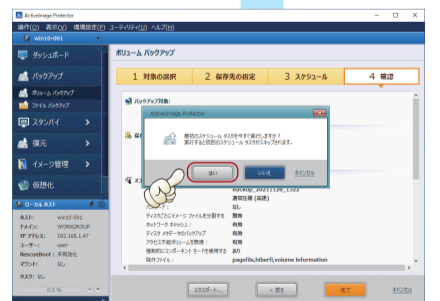


※ バックアップスケジュール設定中でも表示することができます。

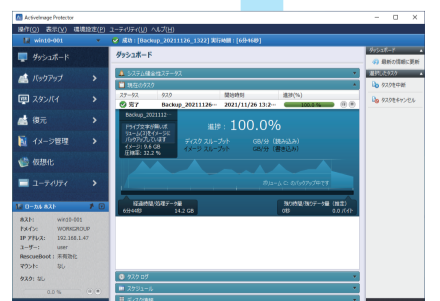
8 概要を確認して、【完了】をクリックします。



9 今すぐ実行するか確認メッセージが表示しますので、【はい】をクリックすると、ベース(完全)バックアップの作成が実行されます。



10 作成が完了したら、終了です。



# 簡単バックアップガイド

## ～ 復元 (リストア) 編 ～



**1** バックアップファイル保存先の外付けのハードディスクなどのドライブを接続し、製品DVDをDVDドライブにセットして、マシンを起動します。

《製品DVDで起動しない場合》

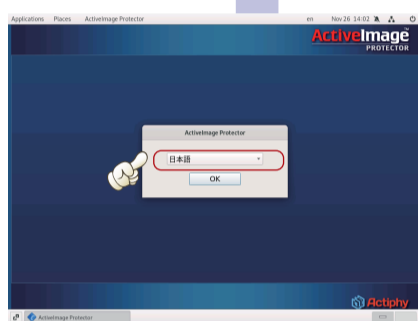
製品インストール後、製品DVDで起動できるかご確認ください。

製品DVDが起動しなかったり、ハードディスクやネットワークアダプタなどが認識しない場合は、Windows PEベースの起動環境のメディアを作成してください。作成手順などの詳細につきましては、【製品Webサイト】をご参照ください。

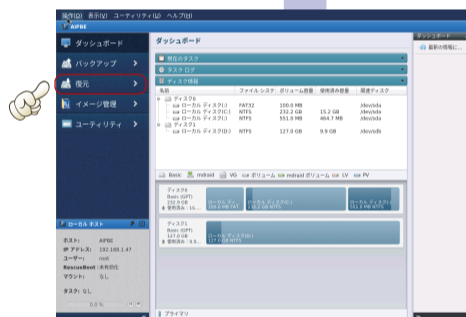
<https://www.activeimage-re.com/>



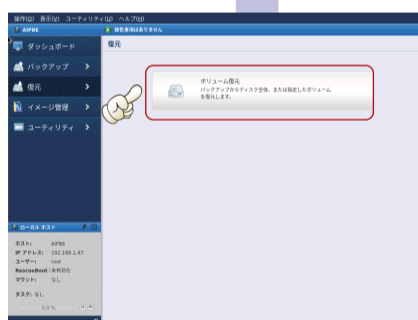
**2** 一覧から【日本語】を選択し、【OK】をクリックします。



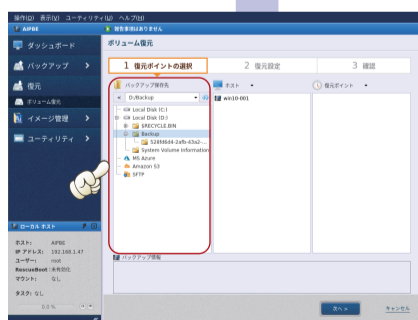
**3** 【復元】をクリックします。



**4** 【ボリューム復元】をクリックします。

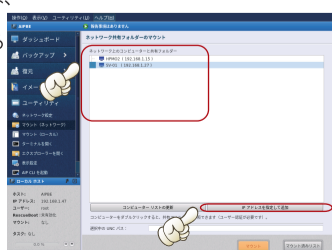


**5** 【バックアップ保存先】からバックアップファイルが保存されている場所を選択します。

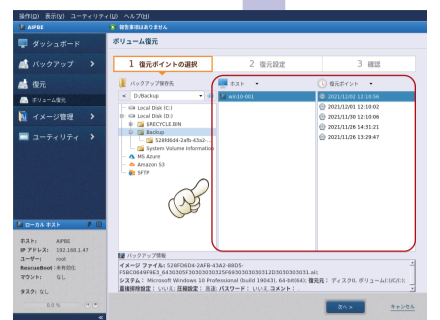


《共有ネットワークの場合》

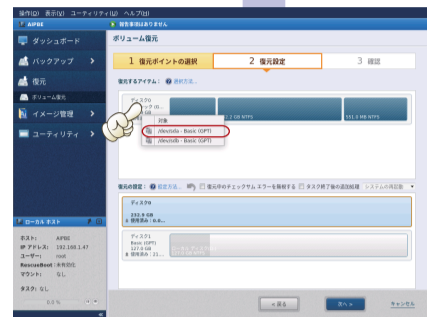
バックアップ保存先が共有ネットワークの場合は、【ユーティリティ】⇒【マウント(ネットワーク)】をクリックし、一覧から共有ネットワークを指定するか、【IPアドレスを指定して追加】をクリックし、共有ネットワークを指定してください。



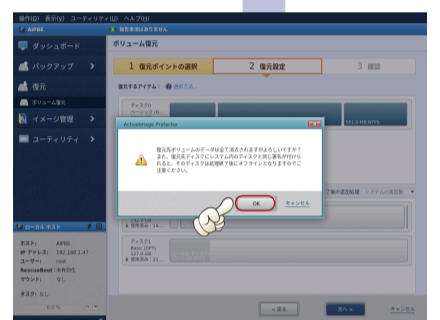
**6** 【ホスト】から復元するコンピュータ名を選択し、【復元ポイント】から復元するバックアップファイルの作成時間を選択して、【次へ】をクリックします。



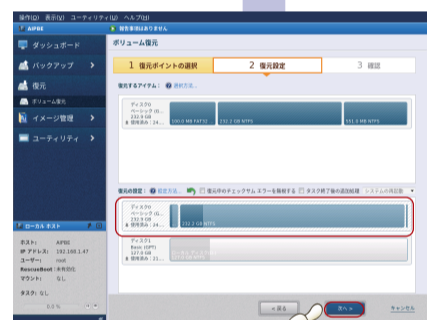
**7** 【復元するアイテム】の左側グレー色枠内にあるディスク名の上で右クリックし、一覧から復元対象のディスクを選択します。



**8** メッセージが表示されますので、確認し【OK】をクリックします。

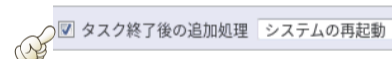


**9** 【復元の設定】を確認し、【次へ】をクリックします。

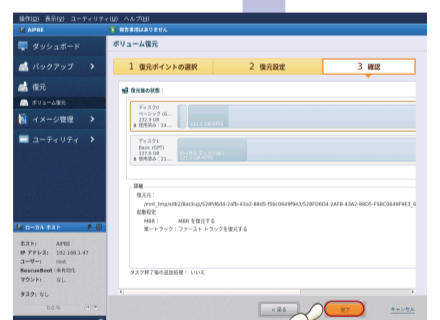


《タスク終了後の追加処理》

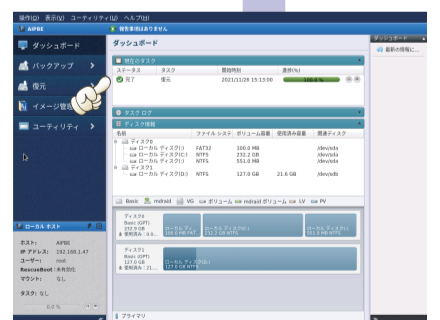
復元終了後、マシンを再起動またはシャットダウンする場合は、【タスク終了後の追加処理】部分で設定することができます。



**10** 設定内容を確認して、【完了】をクリックします。



**11** 復元が完了したら、【操作】⇒【終了】⇒【システム再起動】をクリックします。シャットダウンしてOSが起動する前に、製品DVDを取り出し、OSが起動することをご確認ください。



より詳しい情報が必要なときは、【製品Webサイト】をご参照ください。  
<https://www.activeimage-re.com/>

株式会社ラネクシー  
www.runexy.co.jp



※ 掲載内容は2021年11月現在の情報です。製品の概観など予告なく変更される場合がございます。  
※ 本書中の社名、商品名は各社の登録商標または商標です。